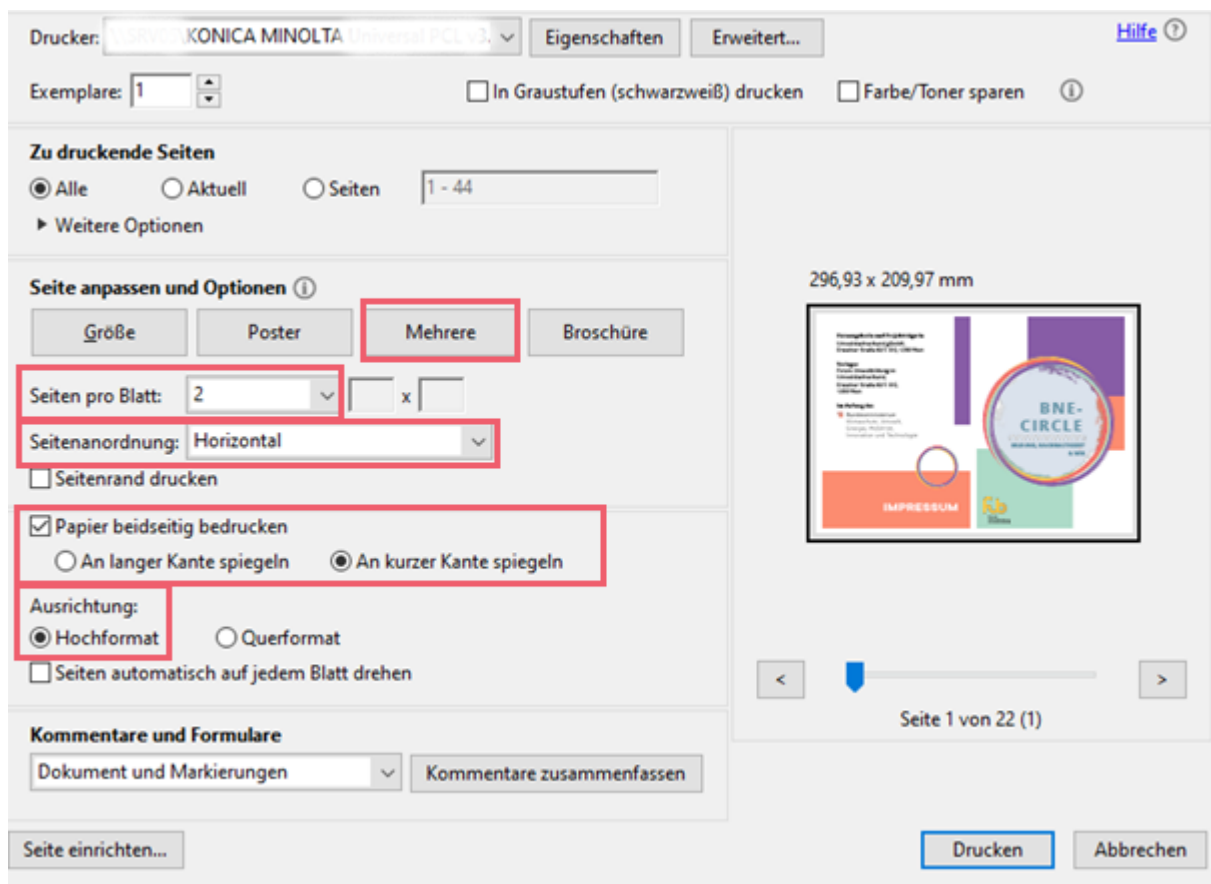


## Druckanleitung BNE-Booklet

Um das BNE-Booklet für die BNE-Circles tatsächlich als Heftchen verwenden zu können, sind beim Druck folgende Dinge zu beachten:

- ✓ Es müssen 2 Seiten pro Blatt in horizontaler Anordnung gedruckt werden.
- ✓ Das Papier muss doppelseitig bedruckt und an der kurzen Seite gespiegelt werden.
- ✓ Originalformat des Papiers muss auf A4 sowie Hochformat eingestellt sein.



- ✓ Sobald das Dokument gedruckt wurde, ist der gedruckte Stapel wie angeordnet aus dem Drucker zu nehmen.
- ✓ Anschließend wird der gesamte Stapel einmal in der Mitte an der kurzen Seite gefaltet, sodass am Cover das Logo des BNE-Circles erscheint.
- ✓ Damit ist das Heftchen fertig 😊

